

As duas melhores Instituições de Ensino Superior da Bahia (FAN e UNEF) se uniram para oferecer um programa de Pós-Graduação que lhe prepare para enfrentar e vencer todos os desafios do mercado, com competência para ocupar os melhores cargos em sua carreira profissional.

A PÓS-NOBRE conta com uma equipe de coordenadores e professores, mestres e doutores, com grande experiência profissional, trazendo a realidade prática de cada área para dentro da sala de aula. Além disso, os cursos dispõem de experiências realísticas em empresas, obras, escritórios, clínicas e hospitais enriquecendo o conhecimento e o network.

Reconhecidas pela credibilidade, por ser destaque no RUF (Ranking Universitário Folha de São Paulo), no Guia do Estudante (Editora Abril) e ter excelentes conceitos no MEC, a FAN e a UNEF dispõem da melhor e maior estrutura em laboratórios, unindo tecnologia e inovação para promover uma educação diferenciada.

DIREITO DO TRABALHO

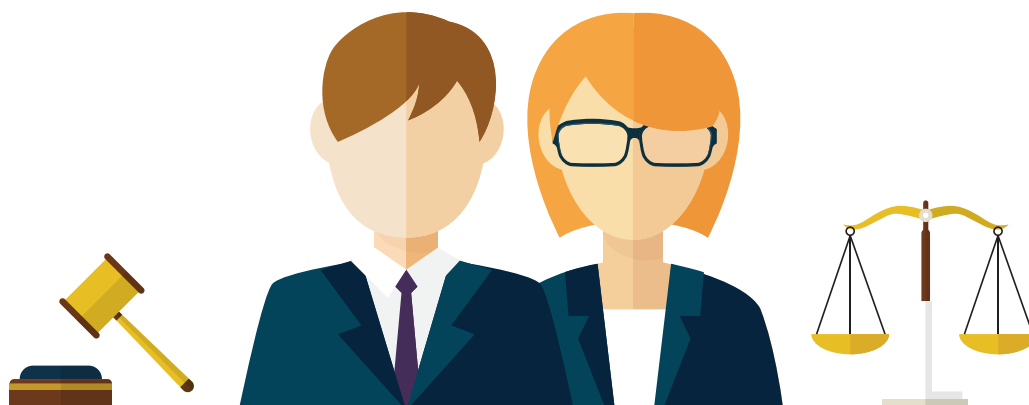


O curso proporcionará ao aluno uma visão abrangente de todo o direito material e processual trabalhista, permitindo a formação de uma excelente base técnica para a sua vida profissional, seja na advocacia (pública ou privada), seja na preparação para os concursos públicos na área trabalhista.

O curso também visa estimular o estudo e a pesquisa das principais questões controversas da doutrina e prática laboral. Com estes sólidos conhecimentos, você irá conquistar o certificado de especialista e uma preparação diferenciada para enfrentar as principais questões da área trabalhista.

PÚBLICO-ALVO

O curso é direcionado aos bacharéis e operadores do Direito em geral, especialmente advogados, procuradores, defensores, promotores, juízes, auditores-fiscais, delegados, professores, e outros profissionais graduados que atuem na área jurídica, além de estudantes para concursos.



INFORMAÇÕES GERAIS

- Pós-Graduação presencial;
- Carga Horária: 400 h/aula;
- 18 meses, mais TCC;
- Disciplinas: presenciais e 3 disciplinas a distância;
- Local: UNEF - Av. Luís Eduardo Magalhães, S/N. Bairro Subaé;
- Aulas: Quinzenais (aos sábados).

DIFERENCIAIS

- Metodologia baseada em projetos;
- Aulas realísticas;
- Planejamento e Gestão de Carreira;
- Módulos opcionais para docência do ensino superior;
- Promoção de Network.

DIREITO DO TRABALHO

LATO SENSO

DISCIPLINAS

- Unidade de Aprendizagem Virtual
- Gestão Estratégica de Carreira Profissional
- Metodologia da Pesquisa
- História, Organização e Competência Material da Justiça do Trabalho
- Teoria Geral do Direito do Trabalho
- Prática de Cálculos Rescisórios
- Técnicas de Negociações Coletivas, Elaboração de Convenções e Acordos Coletivos de Trabalho
- Solução de Conflitos Trabalhistas e Teoria Geral do Processo
- Petição Inicial Trabalhista: Requisitos, Emenda, Aditamento e Indeferimento
- Teoria Geral da Defesa do Reclamado: Contestação, Exceções e Reconvenção
- Tutelas de Urgência, Recursos e Execução Trabalhista.
- Contrato Individual de Trabalho: Contratação, Alteração e Extinção
- Trabalho de Conclusão de Curso

OPTATIVAS

- Didática e Metodologia do Ensino Superior
- Novas Tecnologias de Aprendizagem e Mediação Pedagógica no Ensino Superior

INSCREVA-SE!



posnobre

075. 2102.9500

posgraduacao@gruponobre.net